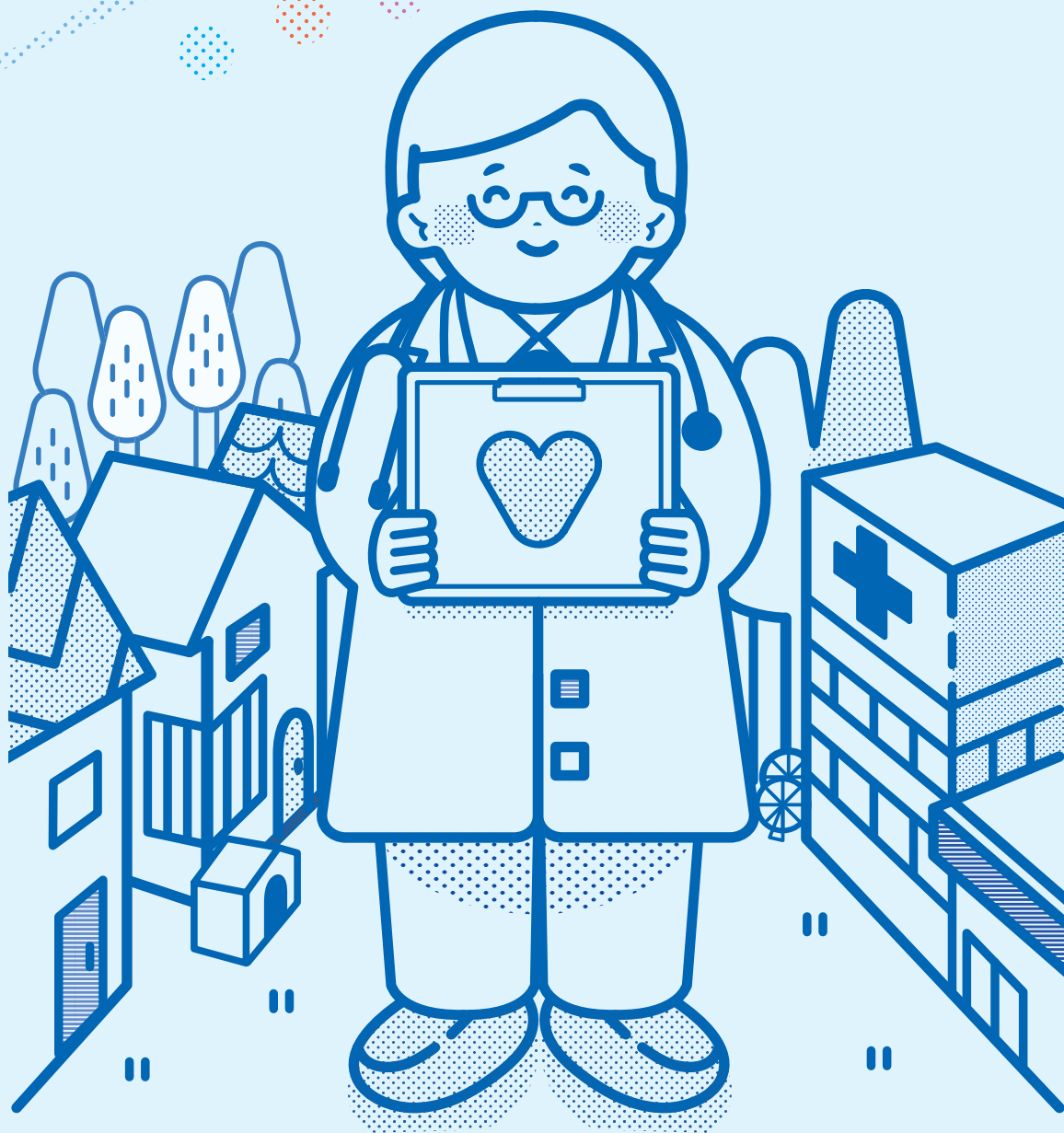


レセプト情報を活用した診療支援システム



K-MIX R BASIC

医療情報カード



あなたの過去の診療情報をあなたの診療に役立てます



K-MIX R BASIC 医療情報カード

あなたの過去の診療情報をあなたの診療に役立てます

レセプト情報を活用した診療支援システム（K-MIX R BASIC）の利用に関する説明

K-MIX R BASIC とはどんなシステム？

香川県医師会に設置された、かがわ医療情報ネットワーク（K-MIX R）協議会が運営するシステムです。医療機関等で保険者が保有・管理するあなたの過去のレセプト情報（診療情報）をあなたの同意のもと、医師等が速やかに把握し、あなたの診療に役立てるためのシステムです。

医師等がどんな情報を把握するの？

傷病名、薬剤情報、手術・処置情報、検査情報等です。情報はあなたが加入している保険者がかつレセプト（診療報酬明細書）から収集しています。活用するレセプトは医科、調剤分となります。

サービスを受けるにはどうすればいいの？

（登録参加の同意） 最初に K-MIX R BASIC カードの裏面のご案内をよく読み、同意したうえで署名していただきます。その後、カードとあなたの診療情報とを結び付けることによってサービスを受けることが可能となります。

（毎回の同意） 診療の都度、K-MIX R BASIC カードを医師等へ提示することで、その時、その場でのシステム利用の同意とみなし、医師等があなたの診療情報を閲覧します。
なお、本カードの代わりにマイナンバーカードも利用可能です（令和3年8月以降を予定）。

サービスはどこで受けられるの？

参加医療機関所属の登録医師等を受診の際に利用できます（ただし、あなたが加入している保険者がこのシステムに参加していることが前提です）。参加医療機関、参加保険者は専用ホームページ（<https://kmix-r.jp/>）よりご確認ください。

個人情報は守られるの？

あなたの診療情報の閲覧は参加医療機関の登録医師等に限られます。また、システム上、高いセキュリティ対策を講じており、安全にサービスを利用することができます。

どんなときに役立つの？

普段の診療や感染症の対応などに役立つことが期待されています。また、救急時における有用性も期待されており、生命、身体の安全を守るため緊急かつやむを得ないときは、あなたの同意がなくとも医師等の判断により本システムを利用する場合があります。

特定の医療機関や医師等には自分の診療情報を見せたくないという場合はどうするの？

カードを提示しないことで、医師等によるあなたの診療情報の閲覧を拒否できます。

もっと詳しく知りたい

このシステムのご利用に関する詳細は専用ホームページ(<https://kmix-r.jp/>)をご確認ください。

かがわ医療情報ネットワーク協議会

香川県高松市浜ノ町73番4号

サポートデスクTEL 087-823-1121 (平日9時～17時)

