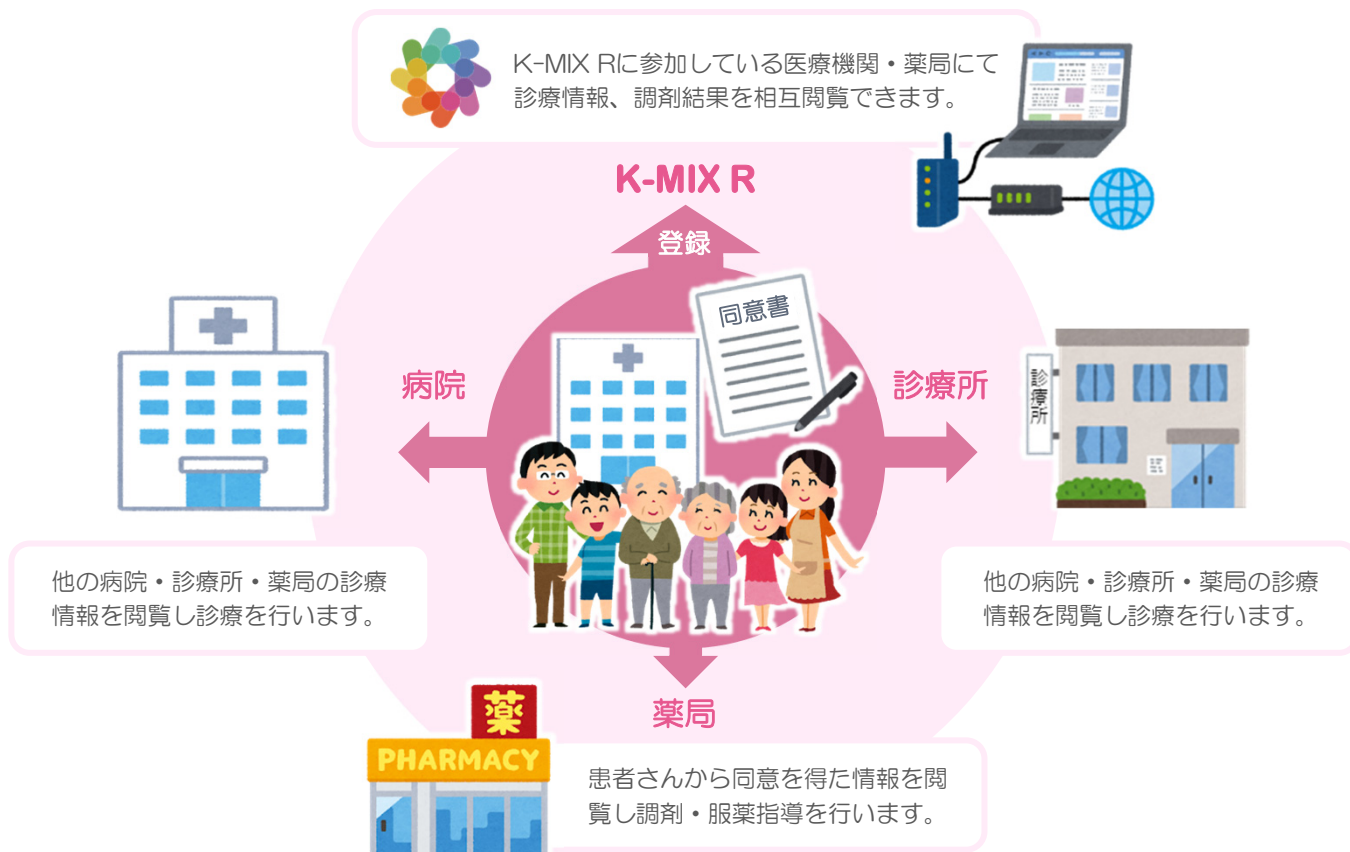


# K-MIX R

- 参加ご協力のお願い -

## かがわ医療情報ネットワーク（愛称：K-MIX R）とは

病院・診療所・薬局の間で、患者さまの診療情報を共有するとともに、将来的には情報を活用して、医療の研究や施策の推進等に役立てるための仕組みです。



## 患者さまにメリットがあります

- 切れ目のない質の高い医療サービス（入院・転院・退院・通院など）
- お薬や検査の重複を予防して医療費負担軽減
- 医療情報の分析・評価で医療の発展や医療施策の推進に貢献

## 費用負担はありません

K-MIX Rの参加施設が、K-MIX Rを通して診療情報を提供・閲覧する場合に、従来からご負担いただいております診療情報提供料加算の対象となることがあります。一般診療には、通常通り自己負担が発生します。

## 万全のセキュリティ（個人情報の取扱い）

診療情報は、各参加施設で原本が保管されるとともに、災害時やシステム故障時等にも医療サービスが引き続き提供できるようにバックアップを行います。

- 診療情報の閲覧は受診施設に限定（救急搬送時を除く）、医療従事者にも閲覧制限があります。
- 専用の回線や暗号化によってセキュリティが担保されたインターネットを利用して診療情報を共有し、外部からの不正な侵入を防ぎます。

## ご参加いただける場合

目的・意義・安全確保など納得されましたら、「患者同意書」にご署名をお願いします。  
やめたい場合（一時的や一部参加施設も含む）は、いつでもやめることができます。

やめる場合は「患者情報利用停止届出書」に必要事項を記入してご提出をお願いします。利用停止後の情報提供や参照等ではできなくなりますが、災害時等に備えバックアップを目的としてK-MIX Rのデータベースに患者さまの情報を保管いたします。なお、K-MIX Rのデータベースからも個人情報の削除を希望される場合は、事務局へお申し出ください。もし、参加されなかった場合や、途中で参加をやめた場合であっても、引き続き医療機関で受診される上で、患者さまに不利益が生じるものではありません。

## 免責事項

K-MIX Rに関する設備の保守のため、K-MIX Rが一時的に停止することがあります。停止の予定については、K-MIX R参加施設に別途周知致します。参加施設の退会や設定状況等により、同意をいただいてもすぐに情報連携できない場合があります。

## 診療情報を開示・閲覧している参加施設の確認

K-MIX Rをとおして患者さまの診療情報を共有している施設等につきましては、受診施設をとおして協議会事務局へご請求いただければ、確認することが可能です。



ご不明な点は、お気軽にご質問ください。

### お問い合わせ先

かがわ医療情報ネットワーク協議会 事務局  
〒760-0011 高松市浜ノ町73番4号  
<https://kmix-r.jp/>

TEL : 087-823-1121  
FAX : 087-883-0202  
MAIL : [info@kmix-r.jp](mailto:info@kmix-r.jp)

